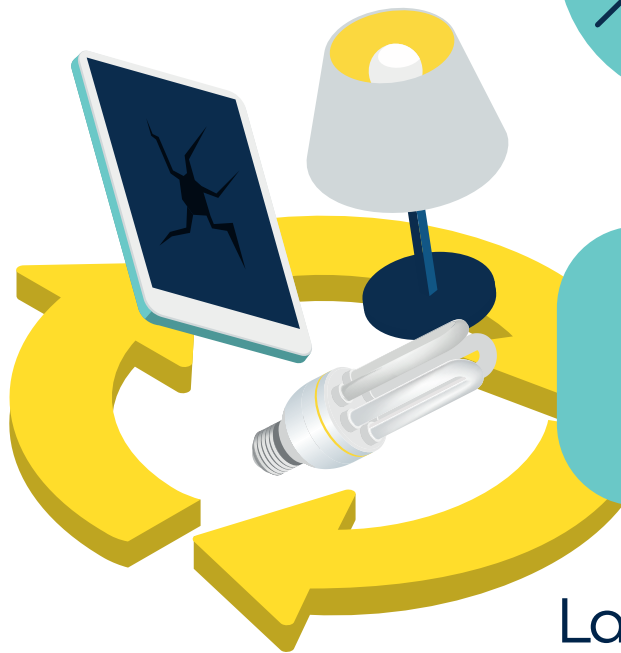


Pourquoi est-il important de réparer, donner et recycler nos appareils électriques et nos ampoules ?



POUR PROTÉGER LE VIVANT

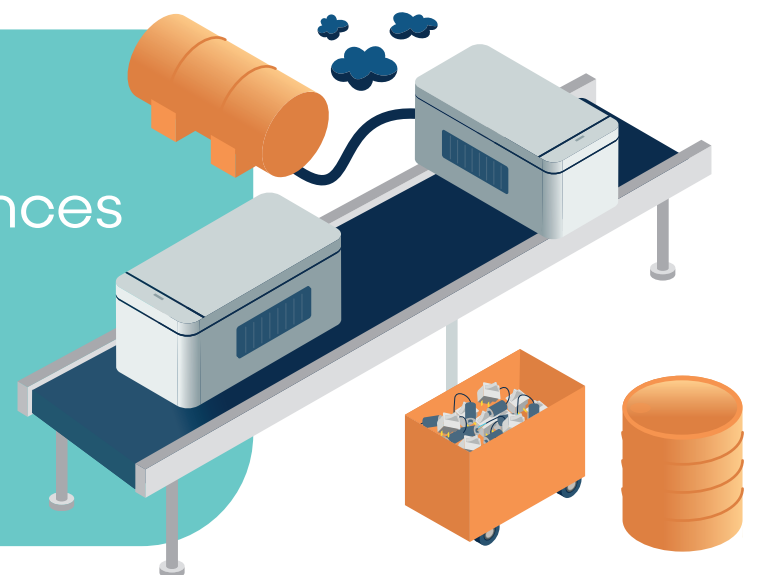


1 La fabrication d'appareils électriques neufs est **GÉNÉRATRICE DE POLLUTION**

La réparation et le don de nos appareils électriques permettent d'éviter la production de nouveaux équipements. **Leur recyclage ainsi que celui de nos ampoules, permet de produire des matières recyclées pour fabriquer des produits neufs, ce qui génère moins de pollution.**

(Pas d'extraction de ressources naturelles, moins de transport, des procédés de transformation moins énergivores, ...)

2 Nos appareils électriques et nos ampoules contiennent des substances polluantes **QUI NE DOIVENT PAS ÊTRE REJETÉES DANS L'ATMOSPHÈRE ET LA NATURE**



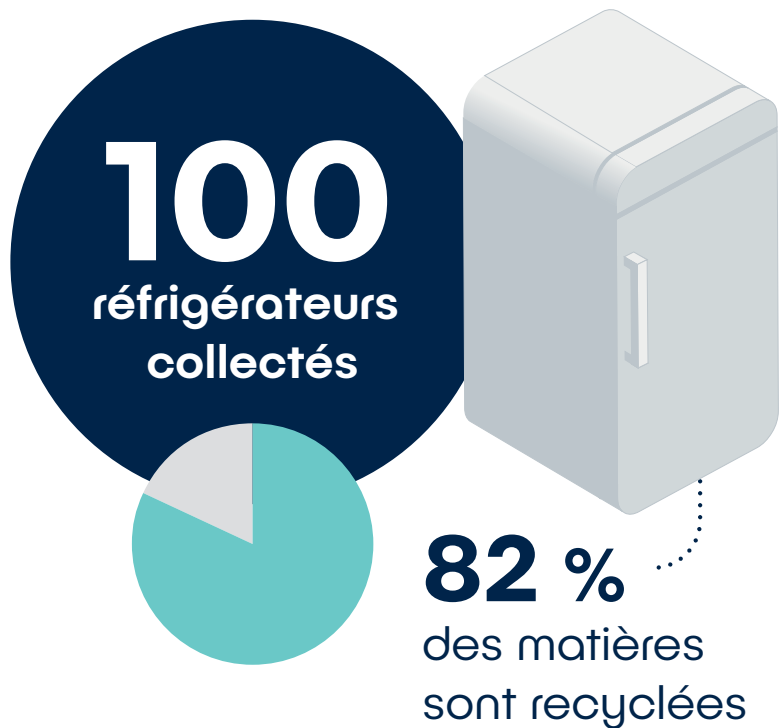
Mercure, plomb, gaz, plastiques bromés... Leur dépollution avant leur recyclage **est une étape essentielle qui permet d'extraire et d'isoler les substances et composants polluants.**

RÉPARER, DONNER, RECYCLER PERMET PAR EXEMPLE DE :



Protéger le climat et la couche d'ozone

Grâce à la dépollution des équipements qui génèrent du froid.
Ils contiennent des gaz dont certains ont un pouvoir de réchauffement climatique jusqu'à 10 000 fois supérieur à celui du CO₂ :



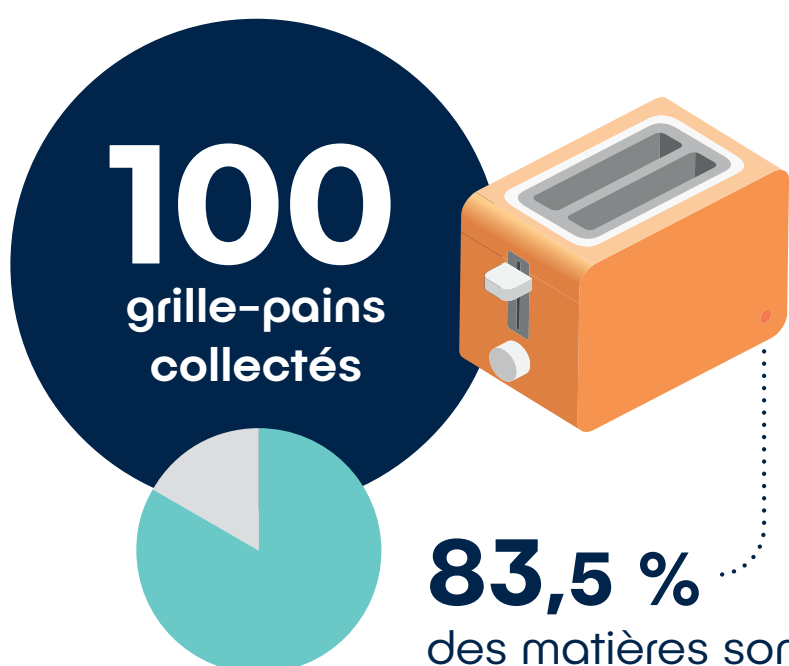
= **100 tonnes** 
d'émissions de CO₂ évitées

Quantité de CO₂ absorbée par
= **8 000 arbres** 
pendant 1 an

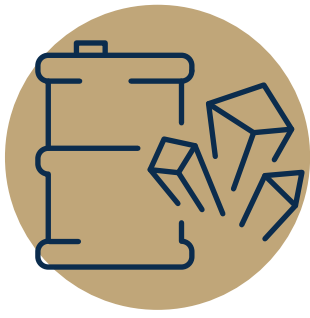


Protéger la santé humaine, la faune et la flore

En limitant le rejet de **molécules responsables de la pollution à l'ozone, nocive pour les végétaux et génératrice de maladies respiratoires** :



Émissions évitées équivalentes à
= **1 an** 
de circulation d'une voiture



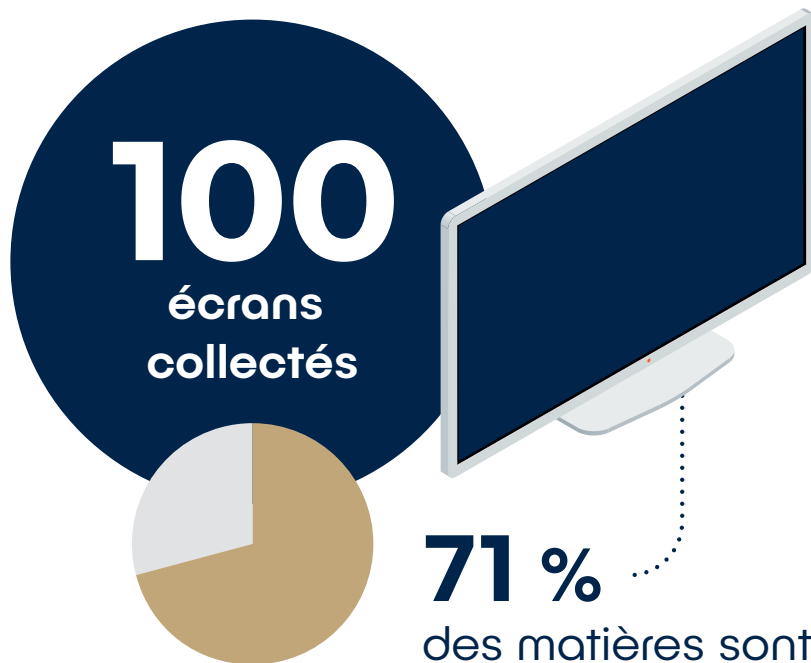
POUR PRÉSERVER LES RESSOURCES NATURELLES

RÉPARER, DONNER, RECYCLER PERMET PAR EXEMPLE DE :



Limitier l'épuisement des ressources minérales

En évitant d'extraire de nouvelles matières pour fabriquer des produits neufs :



= **17 000 Kilos**
de ressources minérales
non extraites



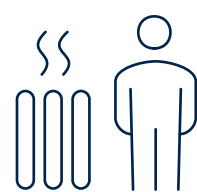
Limitier l'extraction des ressources fossiles utiles à la production d'énergie

Car fabriquer des produits, en particulier à partir de ressources vierges, est très énergivore :



= **1 700 kWh**
d'énergie économisée

= **1 mois**
de chauffage pour 4 Français


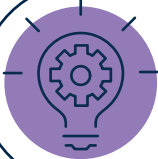





POUR DÉVELOPPER LES EMPLOIS

RÉPARER, DONNER, RECYCLER PERMET PAR EXEMPLE DE :

Faire un geste solidaire en contribuant à l'économie à travers :

-  **Le maintien des emplois locaux**
-  **Le développement de compétences nouvelles**
-  **Le soutien du savoir-faire industriel français**

La filière emploie parmi :



**l'Économie Sociale
et Solidaire,
les prestataires de
la collecte, les usines
de recyclage...**

14 500
personnes
en France

dont
2 200
en insertion
professionnelle