

Pourquoi est-il important de réparer, donner et recycler nos appareils électriques et nos ampoules ?



POUR PROTÉGER LE VIVANT

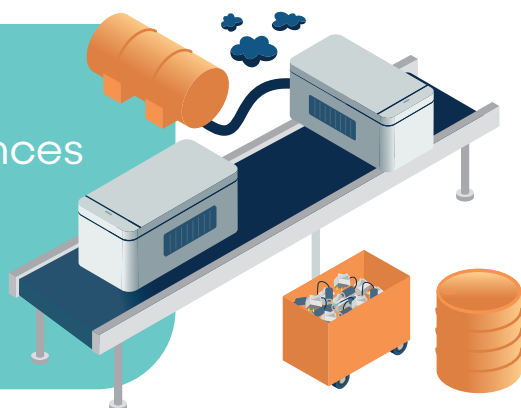


1 La fabrication d'appareils électriques neufs est **GÉNÉRATRICE DE POLLUTION**

La réparation et le don de nos appareils électriques permettent d'éviter la production de nouveaux équipements. **Leur recyclage ainsi que celui de nos ampoules, permet de produire des matières recyclées pour fabriquer des produits neufs, ce qui génère moins de pollution.**

(Pas d'extraction de ressources naturelles, moins de transport, des procédés de transformation moins énergivores, ...)

2 Nos appareils électriques et nos ampoules contiennent des substances polluantes **QUI NE DOIVENT PAS ÊTRE REJETÉES DANS L'ATMOSPHÈRE ET LA NATURE**



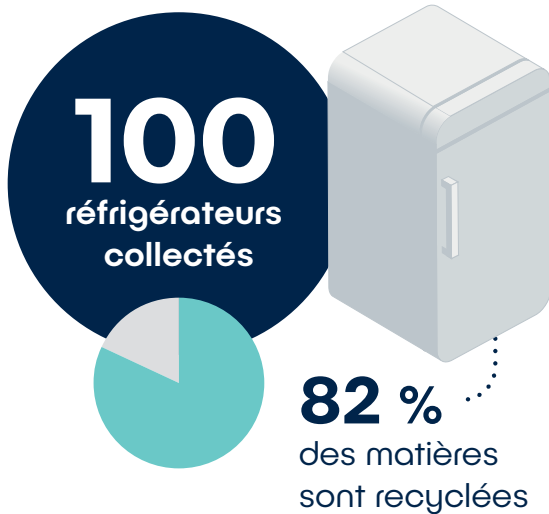
Mercurie, plomb, gaz, plastiques bromés... Leur dépollution avant leur recyclage **est une étape essentielle qui permet d'extraire et d'isoler les substances et composants polluants.**

RÉPARER, DONNER, RECYCLER PERMET PAR EXEMPLE DE :



Protéger le climat et la couche d'ozone

Grâce à la dépollution des équipements qui génèrent du froid.
Ils contiennent des gaz dont certains ont un pouvoir de réchauffement climatique jusqu'à 10 000 fois supérieur à celui du CO₂ :



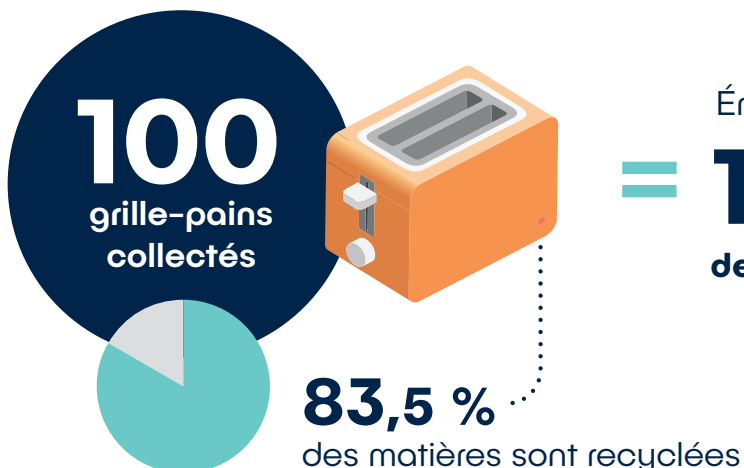
= **100 tonnes** 
d'émissions de CO₂ évitées

Quantité de CO₂ absorbée par
= **8 000 arbres** 
pendant 1 an



Protéger la santé humaine, la faune et la flore

En limitant le rejet de **molécules responsables de la pollution à l'ozone,**
nocive pour les végétaux et génératrice de maladies respiratoires :



Émissions évitées équivalentes à
= **1 an** 
de circulation d'une voiture

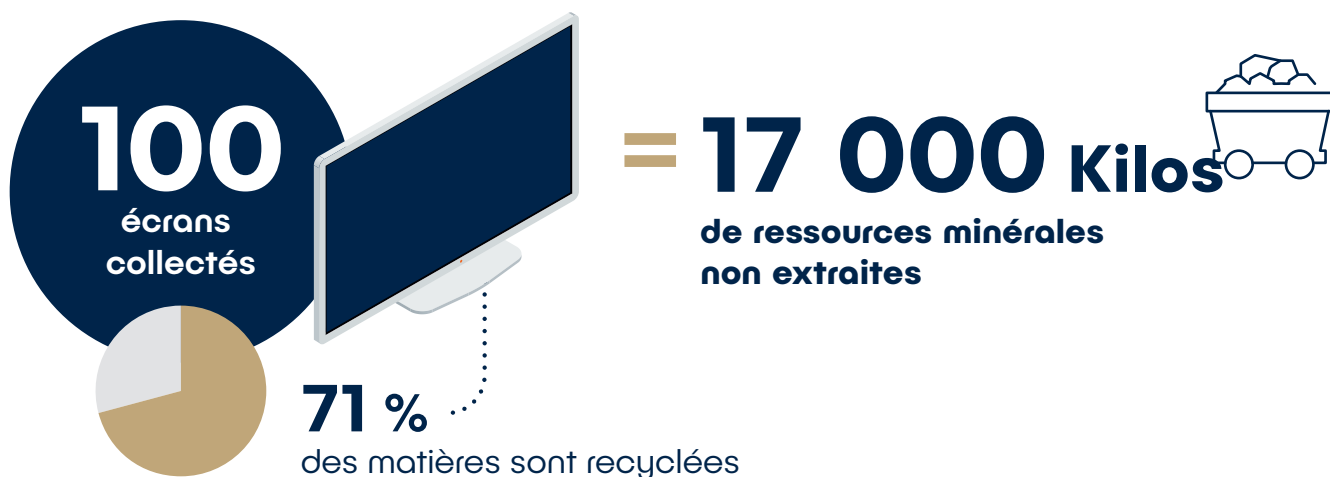


POUR PRÉSERVER LES RESSOURCES NATURELLES

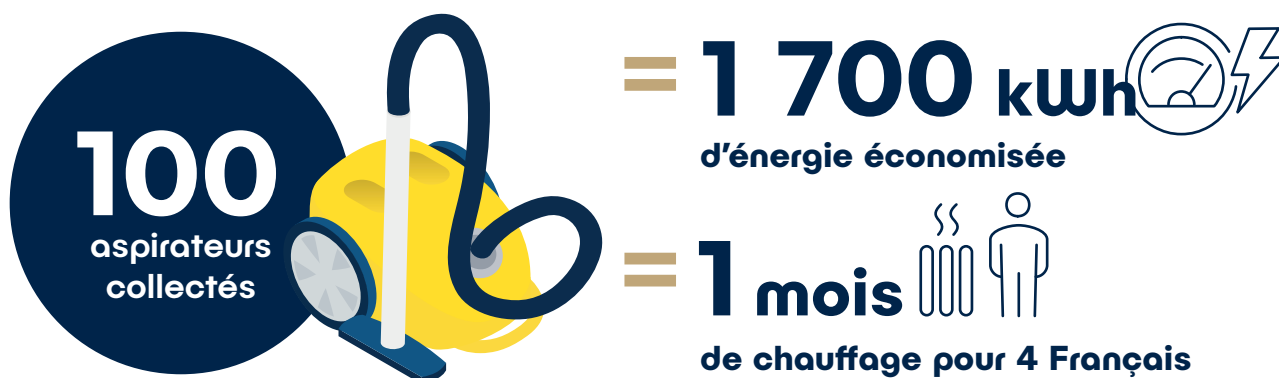
RÉPARER, DONNER, RECYCLER PERMET PAR EXEMPLE DE :



En évitant d'extraire de nouvelles matières pour fabriquer des produits neufs :



Car fabriquer des produits, en particulier à partir de ressources vierges, est très énergivore :





POUR DÉVELOPPER LES EMPLOIS

RÉPARER, DONNER, RECYCLER PERMET PAR EXEMPLE DE :

Faire un geste solidaire en contribuant à l'économie à travers :



Le maintien des emplois locaux



Le développement de compétences nouvelles



Le soutien du savoir-faire industriel français

La filière emploi parmi :



**l'Économie Sociale
et Solidaire,
les prestataires de
la collecte, les usines
de recyclage...**

14 500

personnes
en France

dont
2 200
en insertion
professionnelle

